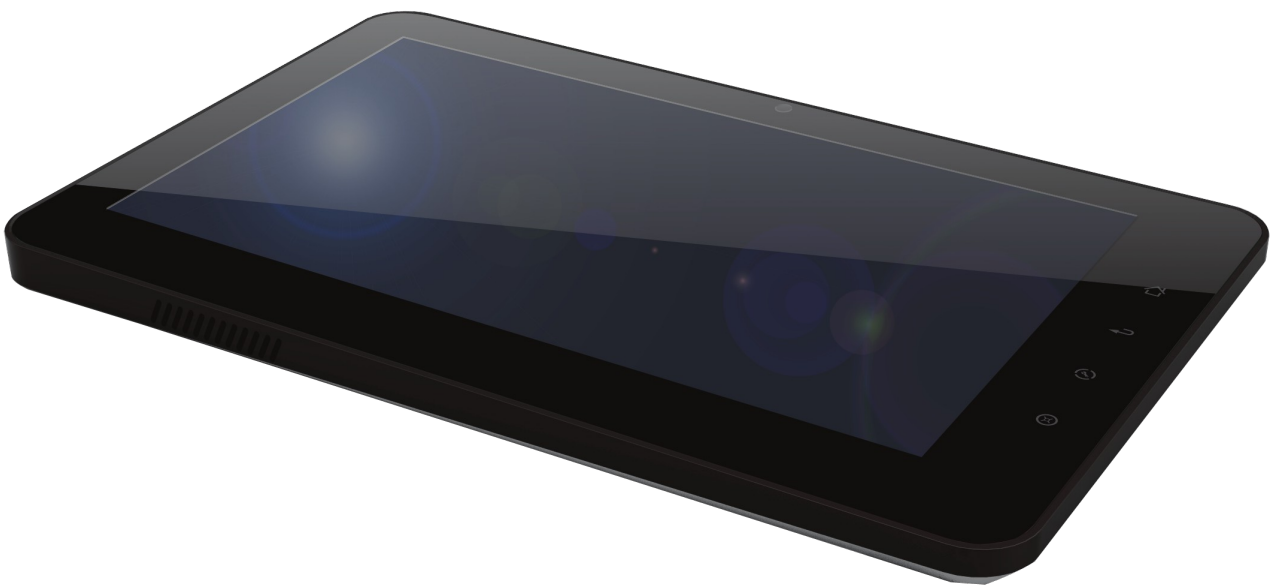




Python S

Quick Start Guide



Note legali

Copyright © 2012 Ekoore. Tutti i diritti riservati.

Ekoore è un marchi registrato.

Tutti gli altri nomi di società e prodotti potrebbero essere marchi delle società a cui sono associati.

La disponibilità delle applicazioni, dei servizi e delle funzioni di ogni sistema operativo potrebbe variare in base al Paese, al gestore di telefonia mobile, al modello del dispositivo e al produttore.

Informazioni su questo manuale

Questo manuale rappresenta una guida introduttiva per il tablet PC Python S. In essa non sono riportate indicazioni riguardo i sistemi operativi supportati (Ubuntu Linux, Android e Windows 7). Per ogni sistema operativo supportato è disponibile una guida all'utilizzo.

Per ricevere assistenza sull'utilizzo del dispositivo e/o del sistema operativo, siete pregati di scrivere sul forum ufficiale Ekoore, raggiungibile al seguente indirizzo: <http://www.ekoore.com/forum>

Indice generale

Caratteristiche tecniche.....	4
Breve introduzione.....	5
Sicurezza.....	5
Il tablet PC.....	6
Visione Frontale.....	6
Visione Posteriore.....	7
Visione laterale.....	8
Led di indicazione.....	9
Contatti.....	10

Caratteristiche tecniche

- **SISTEMA OPERATIVO:** Ubuntu Linux/Android/Windows

- **DIMENSIONI E PESO**

Altezza: 274mm

Larghezza: 170mm

Profondità: 14,5mm

Peso: 840gr

- **MEMORIA DI ARCHIVIAZIONE:** 32GB / 64GB

- **PROCESSORE E GRAFICA**

CPU: Intel Pine Trail-M N455 @ 1,66GHz

Chipset: Intel NM10

Scheda Video: INTEL GFX @ 200MHz Graphics

- **MEMORIA RAM:** 1GB / 2GB

- **CONNETTIVITA':** Wifi, 3G, BT, GPS

- **SCHERMO**

Dimensioni: 10,1 pollici

Touchscreen: multitouch capacitivo

Risoluzione: 1024 x 600 px

- **INGRESSI E USCITE:** microfono, webcam da 1.3 Mpx, 2 porte USB, Mini VGA, Slot per

MicroSD, Slot per SIM card, jack per cuffie e microfono, ac adapter

- **ACCESSORI**

Alimentatore

Stylus Pen

Cavo miniVGA to VGA

Borsa Folio con tastiera

Breve introduzione

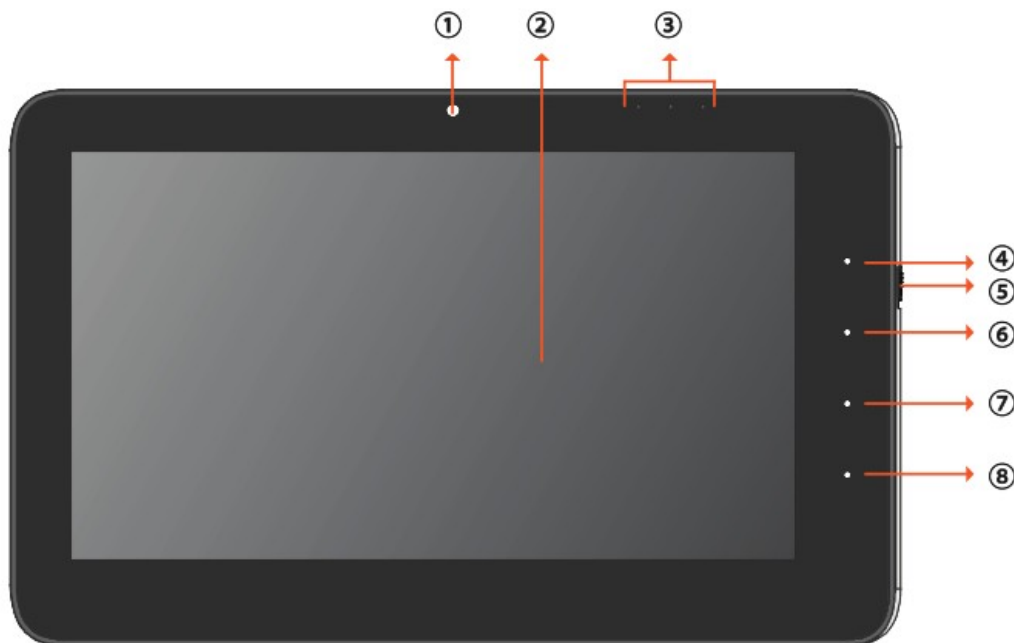
Sicurezza

Utilizzare i seguenti consigli per la sicurezza del tablet pc e delle persone che lo utilizzano.

- Non tentare di riparare il Tablet PC da soli.
- Assicurarsi che il cavo di alimentazione del tablet sia libero e che non sia schiacciato da persone o da cose.
- Non coprire l'alimentatore con carta o altri oggetti che riducono il raffreddamento, inoltre, non utilizzare l'alimentatore quando il tablet si trova all'interno di una borsa.
- Utilizzare solo l'alimentatore, il cavo di alimentazione e batterie originali, che sono omologati per l'uso con questo Tablet PC. L'uso di un altro tipo di batteria o alimentatore può causare incendi o esplosioni.
- Se si utilizza un cavo di prolunga con l'alimentatore, accertarsi che l'amperaggio totale dei prodotti collegati al cavo di prolunga non superi l'amperaggio del cavo di prolunga.
- Quando si sposta il Tablet PC tra ambienti con notevoli differenze di temperatura e/o umidità, potrebbe formarsi della condensa sulla superficie o all'interno del Tablet PC. Per evitare di danneggiare il Tablet PC, attendere un tempo sufficiente per far evaporare l'umidità prima di utilizzarlo.

Visione Frontale

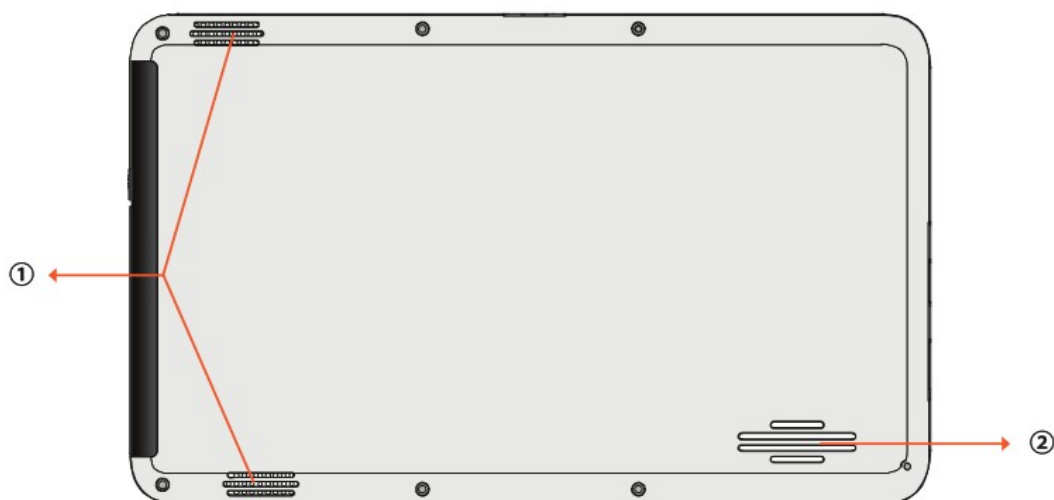
Il tablet pc, frontalmente si presenta nel seguente modo:



1. **WebCam:** Una webcam integrata che permette di catturare immagini, registrare video ed effettuare videochat online.
2. **Touchscreen:** Permette di utilizzare le dita per il controllo del sistema e delle applicazioni.
3. **Led di indicazione:** Fare riferimento alla pagina 9 di questo manuale per i dettagli.
4. **Tasto Home**
5. **Tasto di Accensione:** Permette di accendere e spegnere il tablet PC
6. **Tasto Indietro**
7. **Tasto Menu**
8. **Tasto Configurazioni**

Visione Posteriore

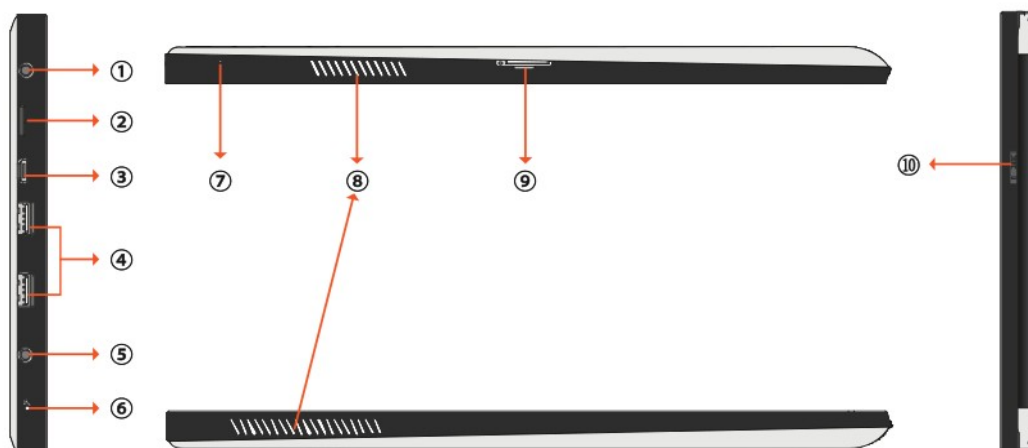
Il tablet PC sul retro si presenta nel seguente modo:



1. **Altoparlanti:** Riproducono i suoni dei file multimediali e del sistema operativo
2. **Fori di areazione:** Servono per dissipare il calore e mantenere il Tablet PC ad una temperatura ottimale.

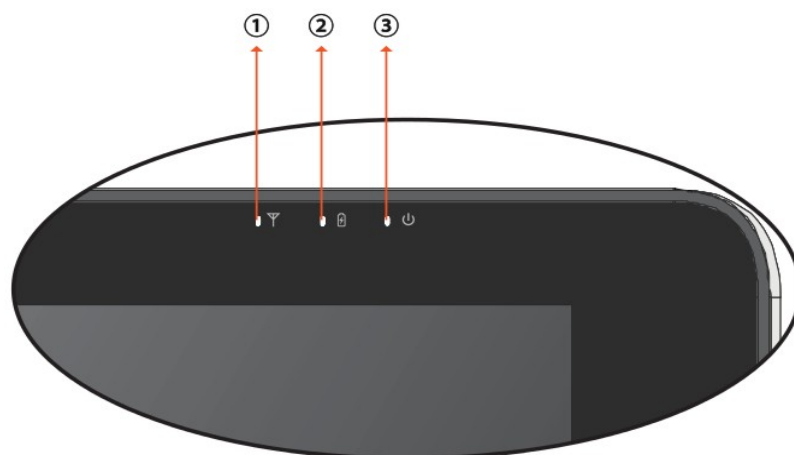
Visione laterale

Lateralmente il tablet PC si presenta nel seguente modo:



1. **Jack di alimentazione:** Permette di collegare l'alimentatore per alimentare il Tablet PC e per caricare la batteria.
2. **Slot per Micro SD:** Inserendo una scheda di memoria Micro SD in esso, è possibile scambiare dati con PC Tablet.
3. **Porta mini VGA:** Tramite essa, è possibile collegare un dispositivo di visualizzazione esterno (come un monitor o un proiettore) attraverso un cavo mini VGA.
4. **Porte USB:** Tramite esse è possibile collegare periferiche come mouse, fotocamere digitali e lettori MP3 che utilizzano l'interfaccia USB 2.0.
5. **Jack per cuffie e microfono:** Tramite questo jack è possibile collegare cuffie/microfono o altoparlanti esterni per la riproduzione dell'audio de Tablet PC.
6. **Microfono integrato:** Riceve suoni e voci per la registrazione.
7. **Forellino per il reset:** Quando il sistema si trova in una situazione anomala (non è possibile avviare o spegnere il sistema), inserire un oggetto sottile e diritto (come una graffetta o un ago) nel foro, per resettare il Tablet PC.
8. **Fori di areazione:** Servono per dissipare il calore e mantenere il Tablet PC ad una temperatura ottimale.
9. **Slot per SIM Card:** Inserire una SIM card 3G in esso per connettersi alla rete 3G.
10. **Tasto di Accensione:** Permette di accendere e spegnere il tablet PC

Led di indicazione



1. **Indicatore della rete Wireless:** Quando la WLAN è attiva, si illumina di blu, mentre quando è disattiva, si spegne
2. **Indicatore di stato della batteria:** Quando la batteria è in carica, si illumina in rosso. Quando la batteria è scarica, il LED lampeggia in rosso. Quando la batteria è completamente carica, si accende in blu.
3. **Indicatore di alimentazione:** Quando il sistema è acceso, si illumina in blu. Quando il sistema è in modalità Sleep, lampeggia in blu. Quando il sistema è spento o in modalità sospensione, la luce è spenta.



Informazioni Generali: info@ekoore.com
Supporto: assistenza@ekoore.com
Web: <http://www.ekoore.com>

FORUM UFFICIALE:
<http://www.ekoore.com/forum>

Web IT: <http://www.ekoore.it>
Web US: <http://www.ekoore.com>